

YB-1300MD(LED)

馬達驅動靜音電插鎖

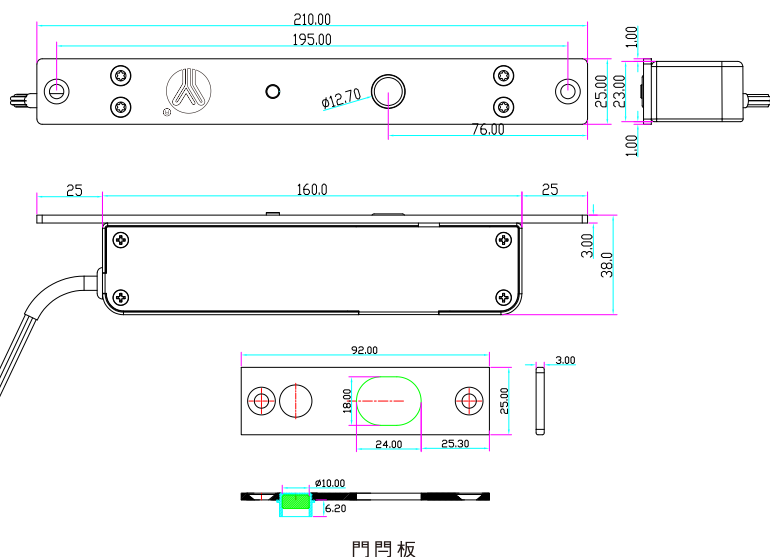


產品概述

YB-1300MD(LED)是一款馬達驅動靜音電插鎖，通過減速電機帶動鎖舌的伸縮，實現上鎖和開鎖。減速電機驅動電插鎖鎖舌伸縮的力度更大，當門扇有些變形或偏位時，可借助減速電機強大的推力推動鎖舌伸出，將門拉正實現上鎖；可實現靜音關閉或打開；此產品上鎖和開鎖狀態後無需持續通電，能耗低，節能環保。鎖體內部帶緊急後備儲能電池，以防在停電時，可以給電機供電帶動插鎖自動解鎖。本產品已申請專利保護，仿冒必究！

產品尺寸

單位: mm



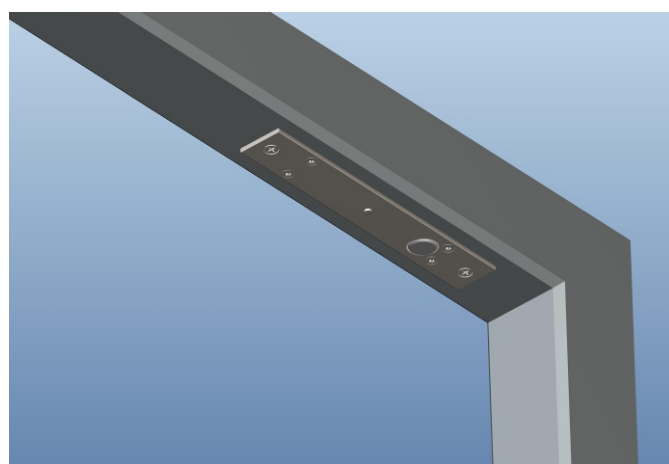
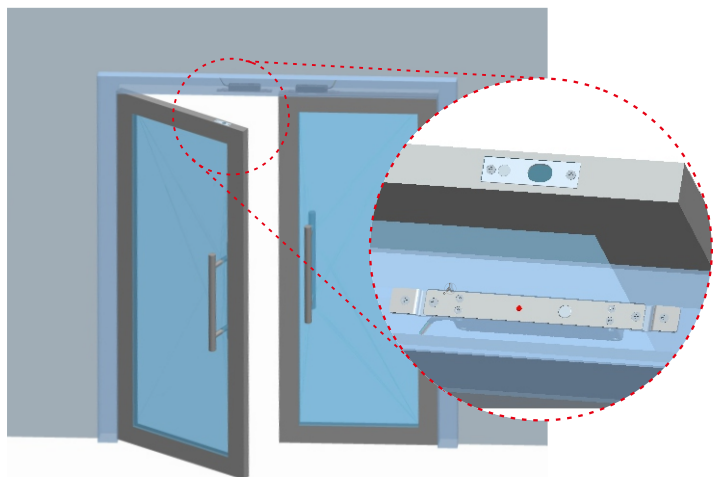
門門板

技術參數/型號

YB-1300MD(LED)

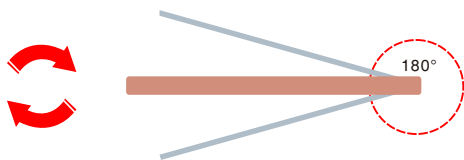
產品參數	參數描述
鎖體尺寸	210Lx25Wx38H(mm)
門門板尺寸	92Lx25Wx3H(mm)
鎖芯尺寸	12.7mm(凸出長度)x15mm(直徑)
信號輸出	門狀態信號 NO/COM, 鎖狀態信號 NC/NO/COM
工作電壓	12~24VDC
工作電流	≤400mA
延時功能	0/3/6/9秒可調
LED顯示	上鎖燈亮; 開鎖燈滅
門縫磁感距離	8mm
適用範圍	木門/玻璃門/金屬門/防火門
面板材料	304不銹鋼面板, 表面拉絲處理
靜態強度測試	約1300kg (第三方報告)
產品重量	1.25kg
專利號	ZL 202121422020.X

安裝示意圖



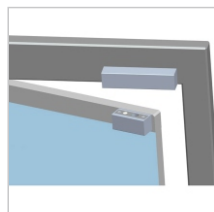
適用於雙向開門

電插鎖專為180度雙向開的門設計，向內開或向外開均可安裝。

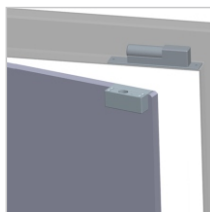


選配輔助支架

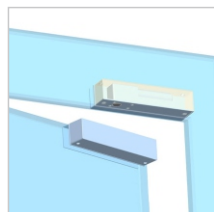
依照各種不同形式的門框選配需要的輔助架，例如門框過窄的門、無框玻璃門、向內開式門等。根據不同類型的門框選用不同的輔助架。



窄框門安裝(BBK-500)



下無框玻璃門安裝(BBK-601)



上下無框玻璃門安裝(BBK-700)

自動上鎖延時功能

用撥碼開關可調整0-9秒的自動上鎖延時時間，可以修正門扇完全靜止時間差。

自動上鎖延時時間設定



0.0 SEC



6.0 SEC



3.0 SEC



9.0 SEC

信號輸出選擇

門狀態信號 NO/COM，鎖狀態信號 NC/NO/COM



接線說明

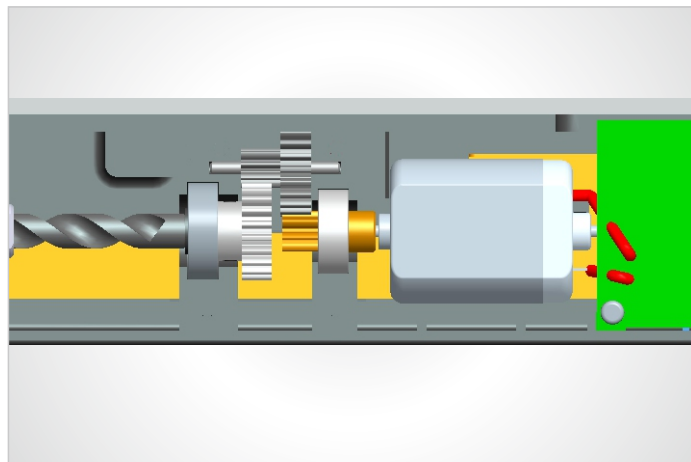
本產品具有智能邏輯電路設計，建議使用電鎖自帶的開門綫接點觸發開門，而不需要直接斷電開關。

紅色	+	12V DC
黑色	-	
橙色	OPEN	
綠色	NO	門狀態信號輸出
白色	COM	
藍色	NO	鎖狀態信號輸出
棕色	NC	
黃色	COM	

注：不能直接通斷電使用，必須通過OPEN綫控制開鎖

馬達驅動鎖舌插出力度強勁

通過減速電機強大的推力推動鎖舌的伸縮，當門扇變形或偏位時，減速電機將門糾正實現上鎖或開鎖



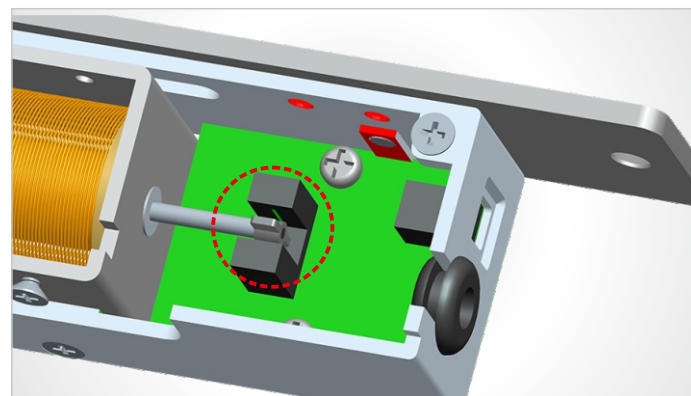
靜音設計，避免噪音干擾

靜音設計，各部件選用輕量材質，工作時更平滑阻力更小、可以在開鎖或上鎖時達到靜音功能



光電技術應用，減少機械故障

光電元件感應電磁閥驅動鎖舌動作，更耐用更穩定。不同于其它廠商使用機械式的微電開關元件，使用不穩定及使用壽命短等問題。



深圳市意林电锁有限公司

深圳市福田区泰然九路海松大厦A座1605室

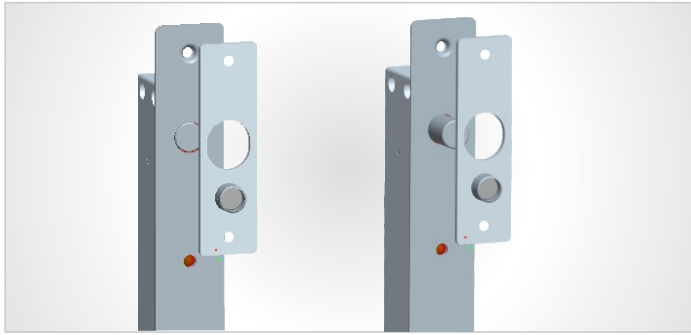
TEL:86-755-83489801/02/03/04/05/06 FAX:86-755-83489807

Website: www.yli.cn E-mail: yli@yli.cn



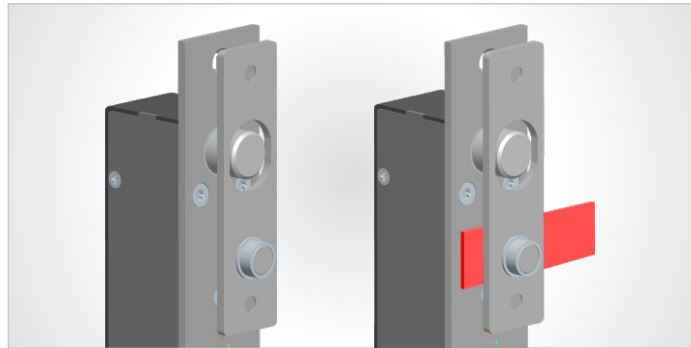
智能型邏輯電路設計

智能型邏輯電路設計，偵測鎖舌上鎖狀態是否正確。自動重新啟動上鎖功能防止因門位不正無法上鎖。



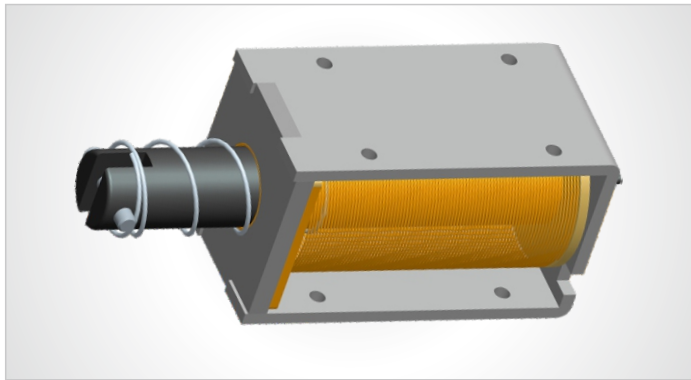
防入侵電路設計

鎖舌上鎖後，自動切斷幹簧管偵察功能，避免人為截斷門門板的磁鐵與鎖體幹簧管的感應，使電鎖產生錯誤動作而開鎖。



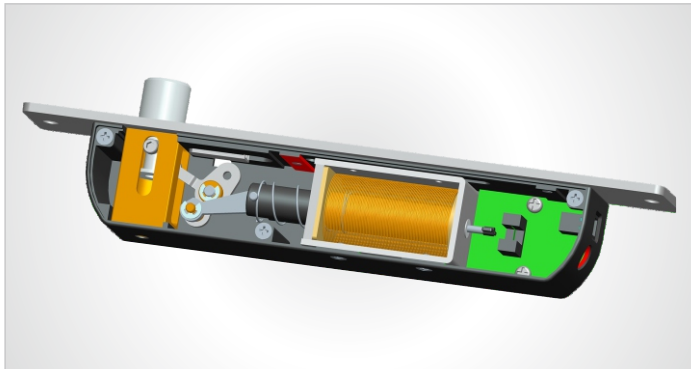
超耐用型電磁閥設計

專業設計的耐用型電磁閥，使用壽命超過50萬次測試合格。(設計應用超過5-10年使用次數)



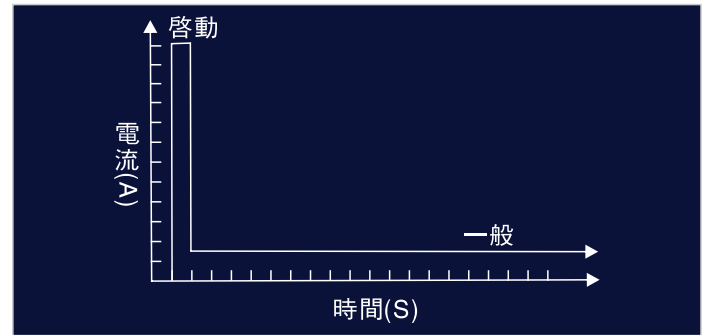
全金屬結構鎖體

特別加強型金屬結構，內部連動部件也全部使用金屬加強處理設計，確保產品更耐用，更堅固，在高溫或嚴寒等惡劣環境應用而不會因材質不一致而影響正常使用。(可訂制60℃及零下40℃正常使用產品)



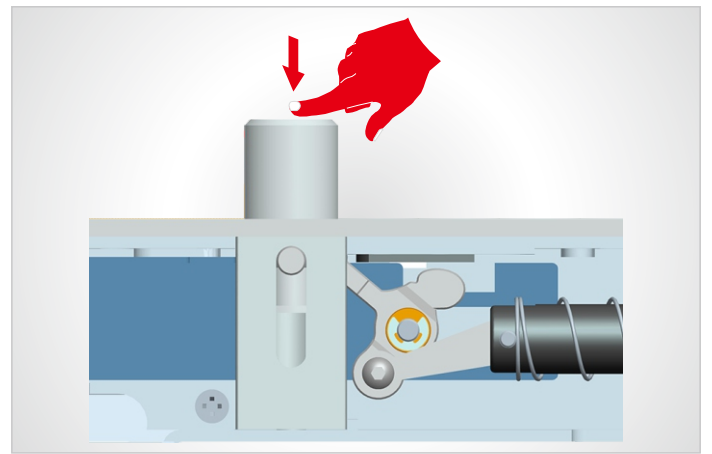
截電電流設計

鎖舌完全上鎖後，電流由啟動模式的1.2A降為一般模式的0.2A延長電插鎖的使用壽命。



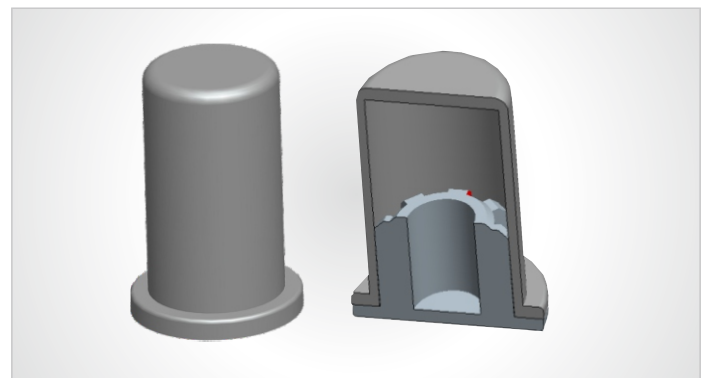
可訂制防撬功能

高保安的特殊設計，在鎖舌插出後，外力不能把鎖舌壓縮入鎖體內未經授權開門。



304不銹鋼台階式鎖舌

整體式不銹鋼材質，經CNC車床精加工而成，鎖舌可承受1300kg的靜態側向剪切力，不同於市面上的空心管只做一級(為省材料)，而沒有台階式限位結構，受力撞擊及嚴寒環境鎖舌掉落等問題



深圳市意林電鎖有限公司

深圳市福田區泰然九路海鬆大廈A座1605室

TEL:86-755-83489801/02/03/04/05/06 FAX:86-755-83489807

Website: www.yili.cn E-mail: yili@yili.cn

